



Cadre de Mise en Oeuvre du Plan d'Action de la Securite Sanitaire (NAPHS Framework)

Dr Serge Agbo

Senior Technical Advisor

Resolve To Save Lives (RTSL)



Cadre de Mise en Oeuvre du Plan d'Action National de la Sécurité Sanitaire (PANSS)

Le processus de planification des actions nationales transforme les recommandations des diverses évaluations en actions qui peuvent renforcer la capacité des pays à se préparer et à être prêts sur le plan opérationnel à gérer des risques ou des événements majeurs pour la santé publique.

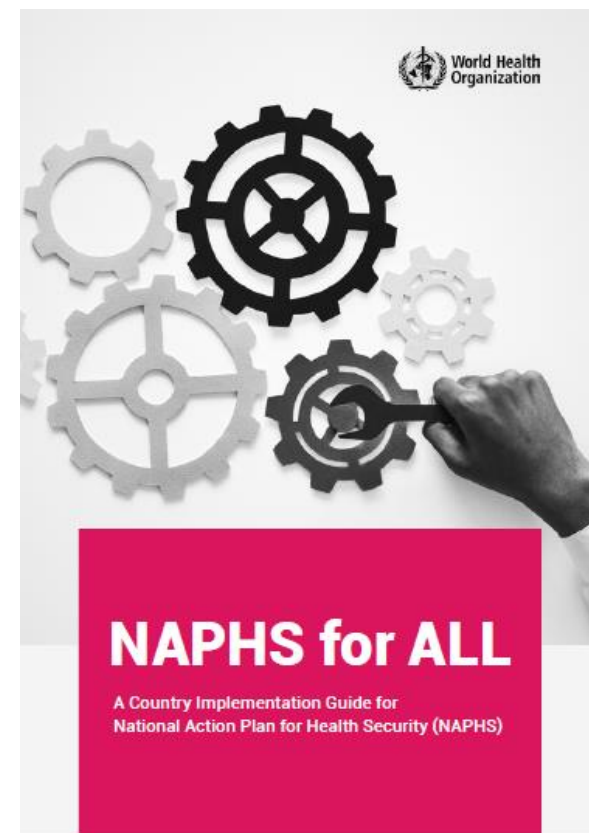
RÈGLEMENT SANITAIRE INTERNATIONAL (2005)

UN PANSS POUR TOUS

CADRE STRATÉGIQUE EN 3 ÉTAPES
RELATIF AU PLAN D'ACTION NATIONAL
POUR LA SÉCURITÉ SANITAIRE (PANSS)

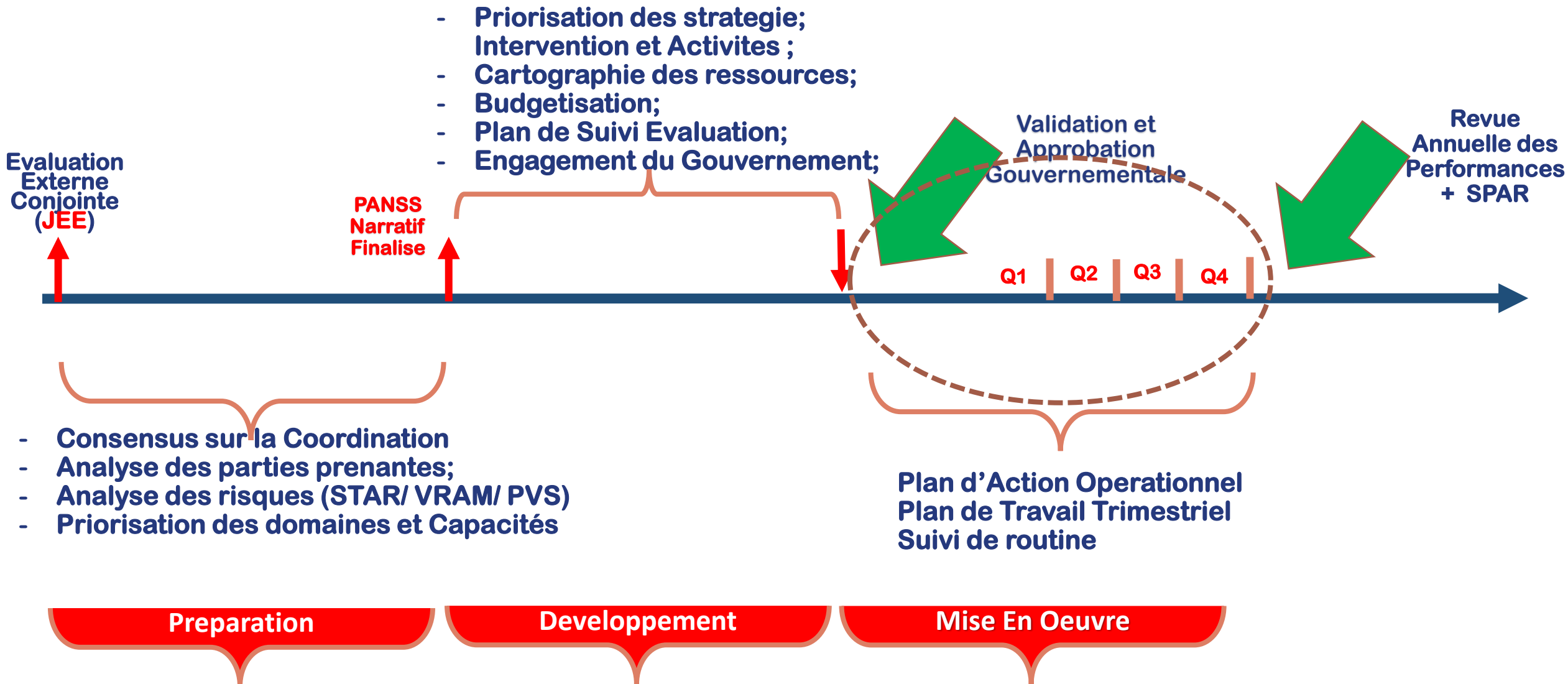


Le Plan d'Action National pour la Sécurité Sanitaire (NAPHS) est un **processus de planification pluriannuel** dont le pays est maître.

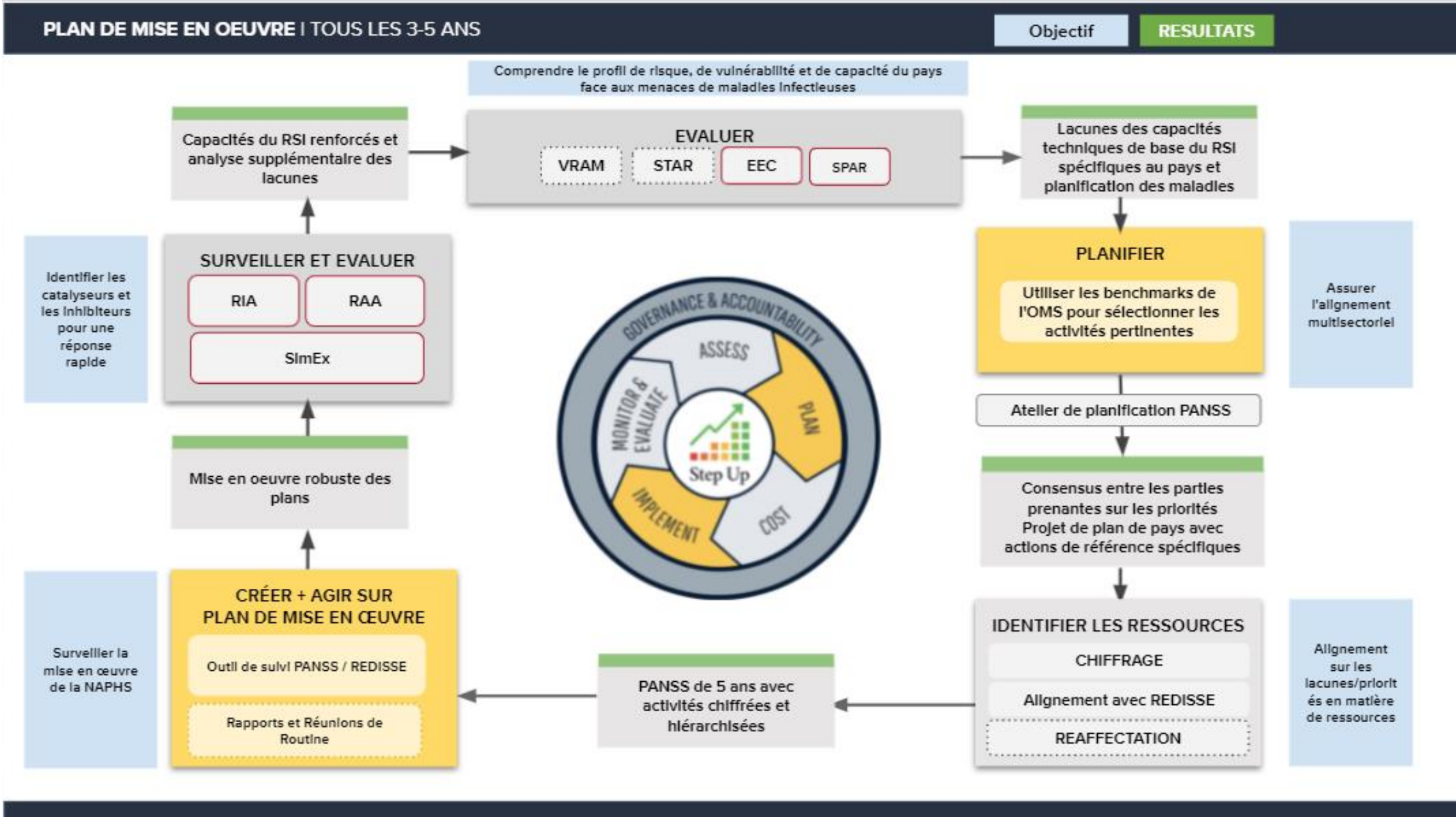


(IHR2005 MEF)

Etapes du Cadre de Mise en Œuvre du PANSS

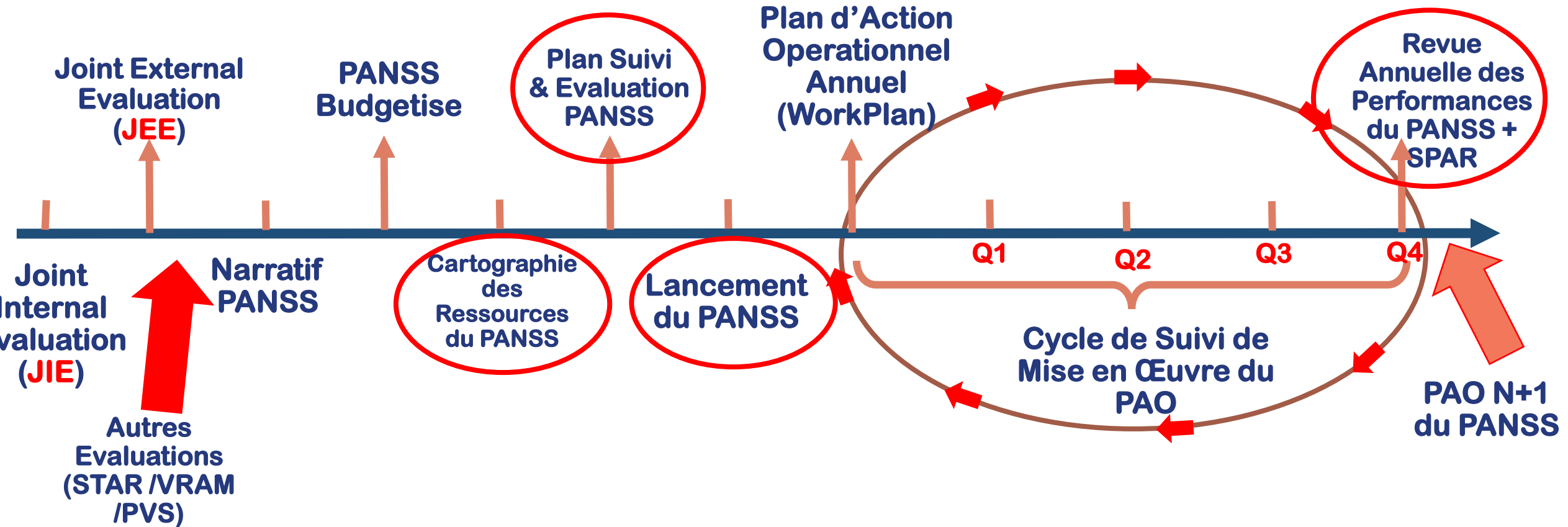


Plan de Mise en Oeuvre du RSI selon RTSL



(NAPHS Framework)

Chronogramme du Processus de Mise en Œuvre du PANSS



Chronologie du Cadre de Mise en Œuvre du PANSS (Cas pratique)

Cas Cote d'Ivoire

- JEE en **2016**
- Coordination par la Plateforme One Health;
- Validation PANSS Budgetise en **2018**
- Reunions Trimestrielles de suivi regulier depuis : **2018**
- Cartographie des Ressources **2019**
- SPAR **2018**
- Revue Annuelle de Performances + SPAR : **2019 & 2020**
- PANSS Plan M&E **Juin-2020**

Cas de la Cameroon

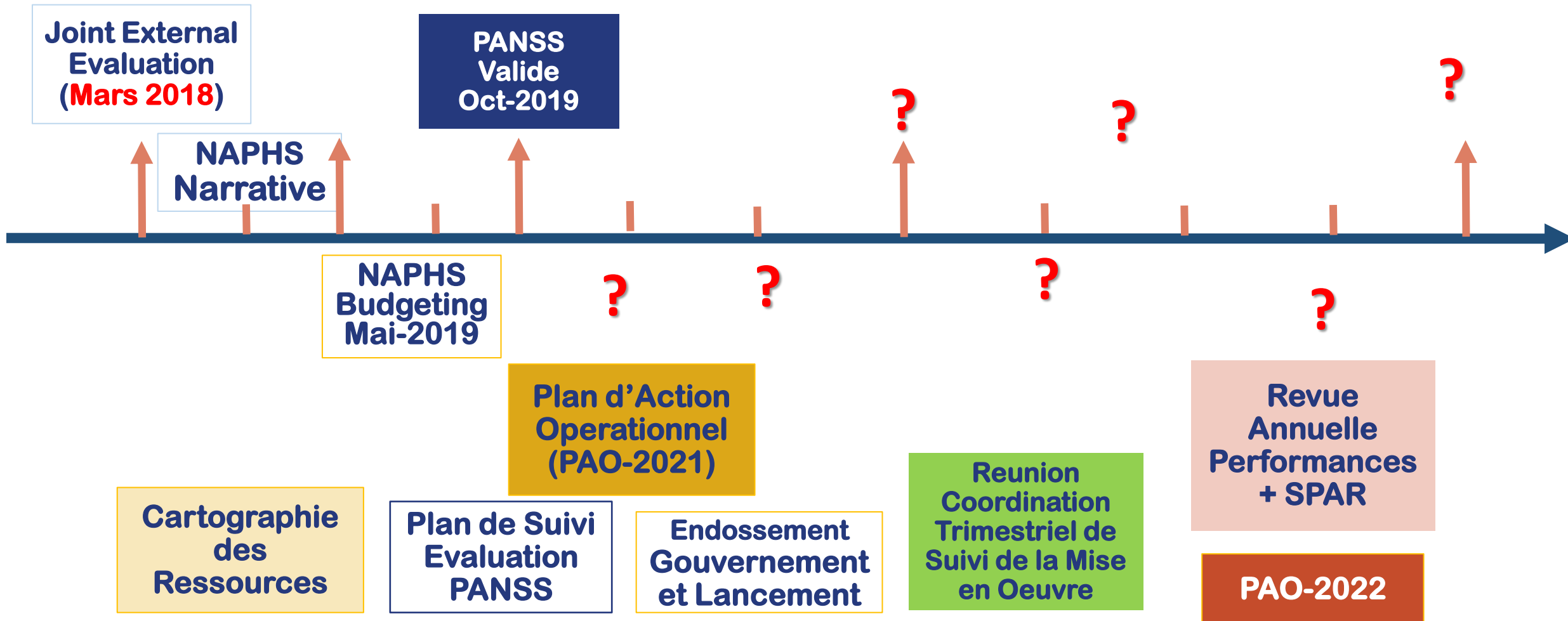
- JEE en **2017**;
- Coordination par ONSP / PFN RSI
- Validation PANSS Budgetise **2018**
- Plan M&E PANSS **2020**
- Cartographie des ressources **2020**
- Reunion coordination trimestrielles depuis **2020**
- SPAR **2019**
- Revue Annuelle des Performances + SPAR **Fev 2021**

Cas du Mali

- JEE en **2017**
- Coordination par Institut de Sante Publique / point focal RSI
- Validation PANSS Budgetise en **Nov-2020**
- PANSS Plan M&E **Jan-2021**
- Revue Annuelle des Performances + SPAR **Jan-2021**
- Cartographie des ressources **Oct-2021**
- SPAR **2018, 2019**

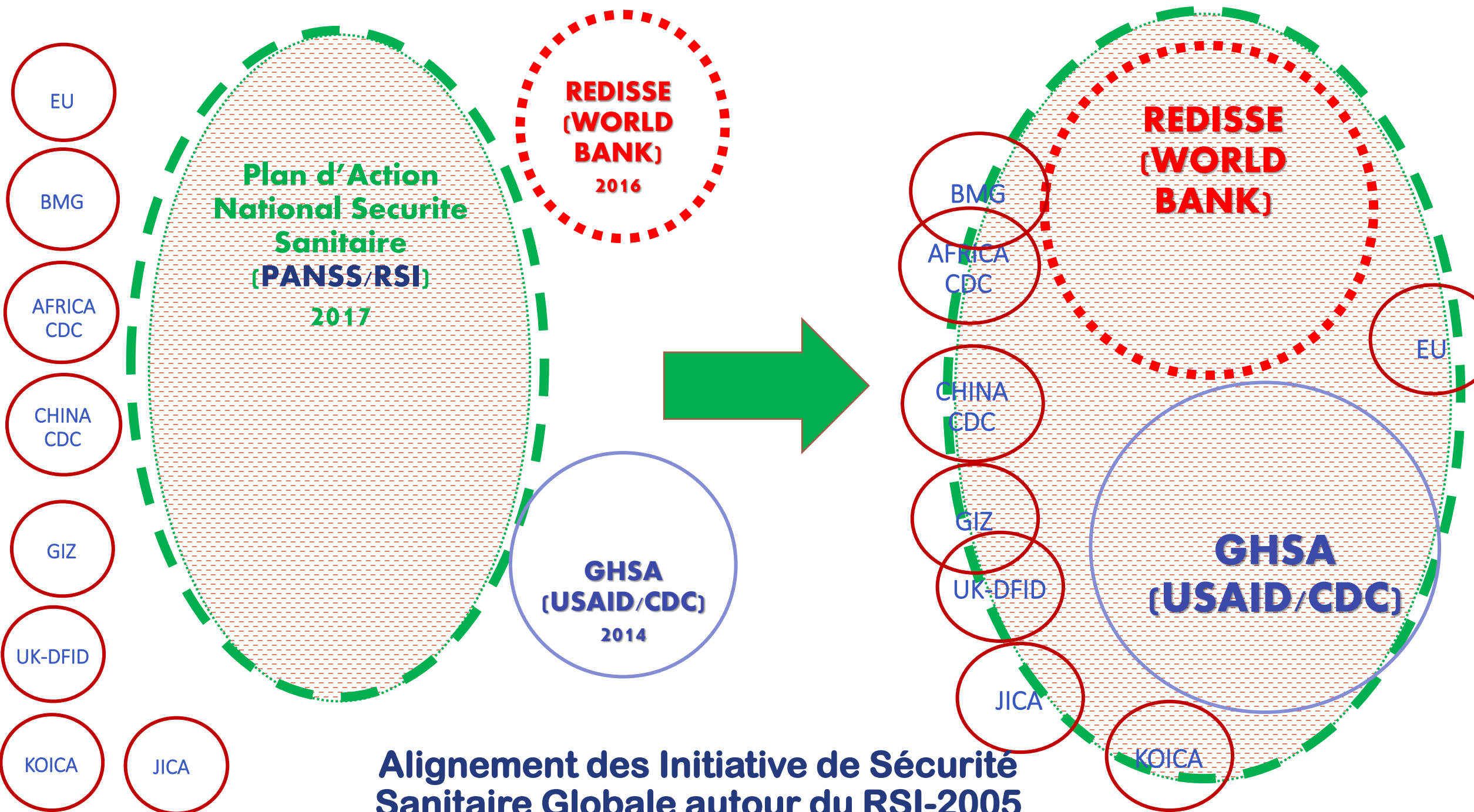
**Exercice
Planification**

Chronologie de Mise en Œuvre Du PANSS en RDC



Chronogramme Adopte pour derouler du Cadre de Mise en Oeuvre du PANSS

Cadre Mise en Oeuvre du PANSS				
Revue Annuelle des Performances + SPAR				
Plan de Suivi Evaluation				
Cartographie des Ressources du PANSS				
Plan d'Action Operationnel 2022				
Reunions Trimestrielles de Coordination / Suivi				
Cartographie des Risques (STAR)				
Autres Evaluations: VRAM / Bridging PVS-RSI				



EU

BMG

AFRICA
CDC

CHINA
CDC

GIZ

UK-DFID

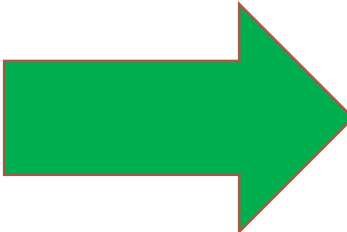
KOICA

JICA

**Plan d'Action
National Securite
Sanitaire
(PANSS/RSI)
2017**

**REDISSE
(WORLD
BANK)
2016**

**GHSA
(USAID/CDC)
2014**



BMG
AFRO
CDC

CHINA
CDC

GIZ

UK-DFID

JICA

**REDISSE
(WORLD
BANK)**

EU

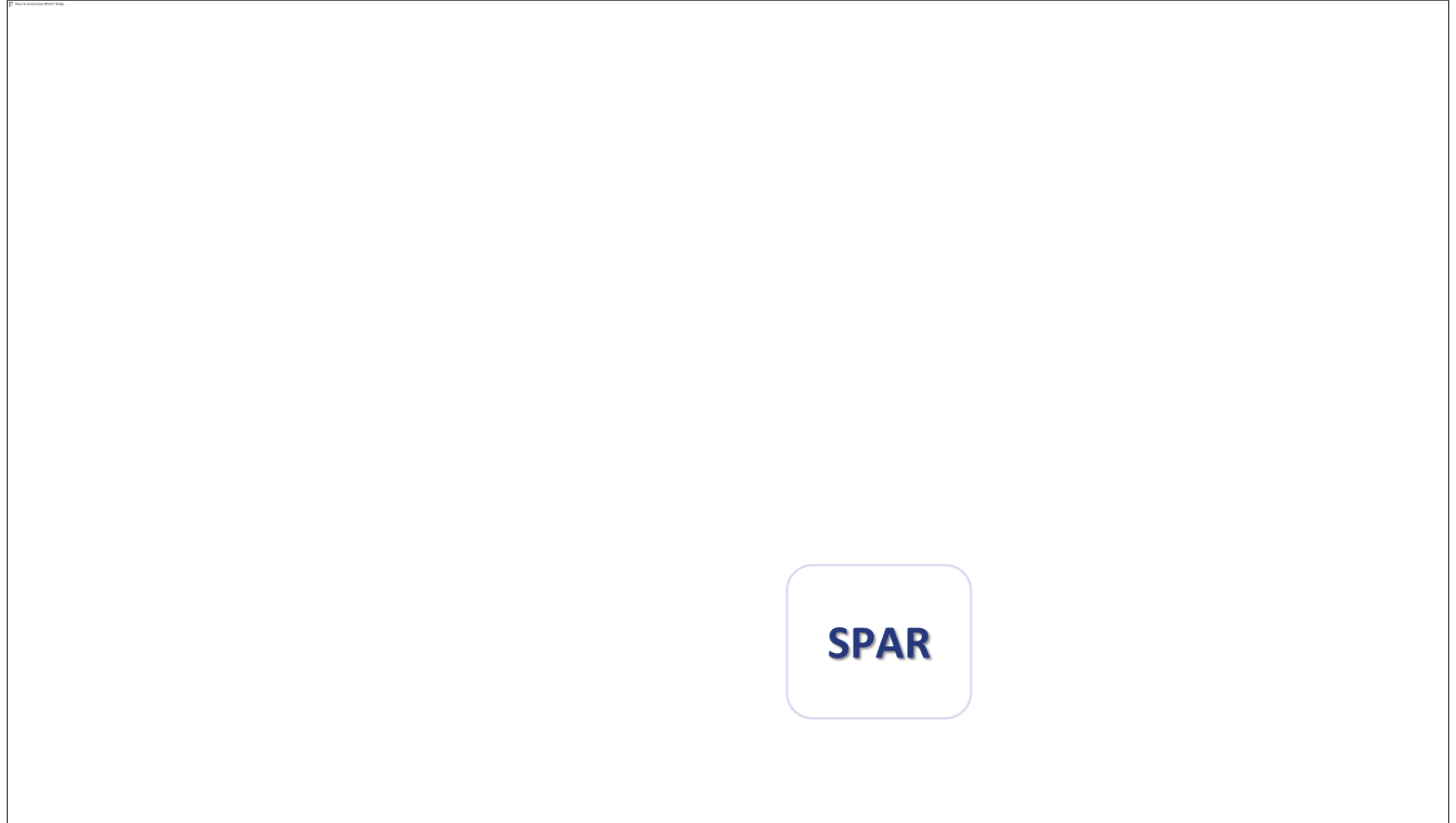
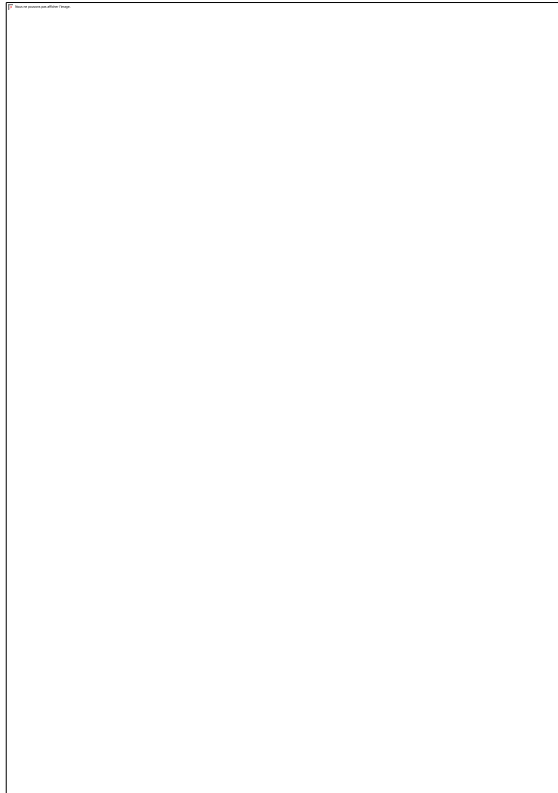
**GHSA
(USAID/CDC)**

KOICA

**Alignement des Initiative de Sécurité
Sanitaire Globale autour du RSI-2005**



Cadre de Suivi Evaluation du RSI



Rapportage Annuel de la Performance de la Mise en Oeuvre du PANSS (e-SPAR)

Conformément à l'article 54 du RSI (2005) et à la résolution WHA61.2 sur son application, les États Parties et le Directeur général de l'OMS doivent faire rapport **chaque année** à l'Assemblée mondiale de la Santé sur l'application du Règlement.

- Obligatoire
- Auto-évaluation
- Annuelle
- Multisectorielle et participative des secteurs impliqués dans la Sécurité Sanitaire

L'Article 54 du RSI affirme que « Les États Parties et le Directeur général font rapport à l'Assemblée de la santé sur l'application du présent Règlement selon ce qu'aura décidé l'Assemblée de la santé »

L'outil SPAR couvre:

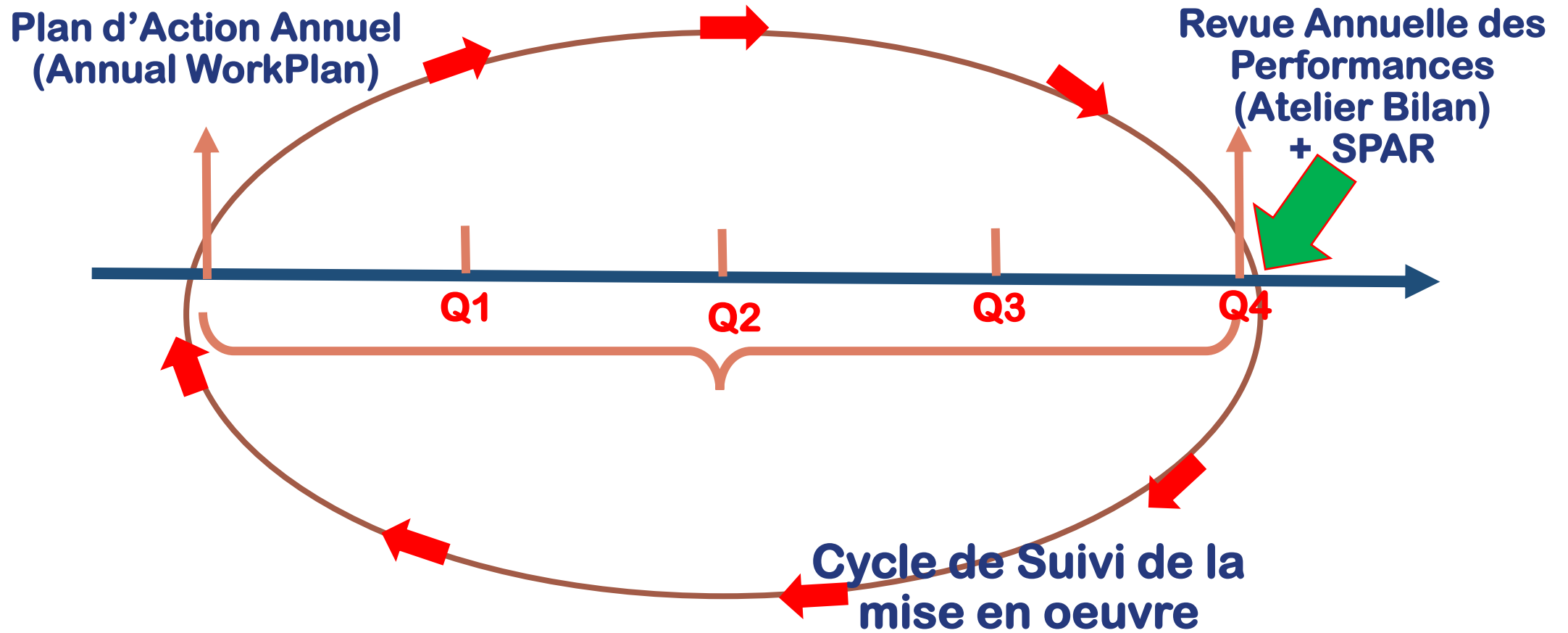
- 13 principales capacités de mise en œuvre du RSI;
- 24 indicateurs notés de 1 à 3;
- 5 niveaux de capacité notés de 1 à 5 sur une échelle ordinale.

Niveau de l'Indicateur

Le score de chaque indicateur sera classé comme un pourcentage de performance sur une échelle de 1-5

Un pays sélectionnant le niveau 3 pour Un Indicateur, le niveau de l'indicateur sera exprimé comme suit : $3/5 * 100 = 60\%$

Suivi / Evaluation de la Mise en Œuvre du PANSS et le rapportage SPAR



Exemple processus rapportage du SPAR

L'outil STAR (Strategic Tool for Assessing Risks) a été mis au point par l'OMS pour aider les États membres à évaluer les risques à l'aide d'une méthodologie normalisée.

Il permet aux pays de procéder à une évaluation factuelle d'un risque spécifique d'une manière comparable, reproductible et défendable.

Fait partie des Evaluations de Risques que sont le VRAM / STAR ...

Resultat des Evaluations: liste des evenements de Sante Publique a Haut risque

Aboutissants:

- Développement de Plans d'Urgences / Contingence pour chacun des évènements prioritaires ou Plans Multirisques;
- Soumettre les Plans a des Exercices de simulations pour une préparation adéquate aux Evènements de Sante Publique

Probabilite de Survenue VS Severite de l'Evenement

- 
- Les plans d'urgence sont axés sur des menaces spécifiques de haute priorité et décrivent les éléments spécifiques de la réponse qui sont propres à un danger donné. Ils complètent le plan d'opérations d'urgence.

- De nombreux pays disposent déjà de plans d'urgence pour des risques tels que la pandémie de grippe et d'autres maladies infectieuses.

- En vertu du RSI (2005), les pays sont également tenus d'élaborer des plans d'urgence pour les points d'entrée.

- Les pays doivent dresser un inventaire de tous les plans d'urgence spécifiques existant dans le pays et mettre en place un processus permettant de **vérifier par recoupement s'ils couvrent les risques prioritaires identifiés dans leur évaluation stratégique des risques.**

State Party Assessment Tool (SPAR):

- Etape du Cadre de Suivi Evaluation du RSI;
- Obligatoire
- Rapportage Annuel ;
- Resultat: definit le niveau de mise en oeuvre du PANSS;
- Perspective: priorisation des strategies, interventions et activites du Plan Operationnel

Strategic Tool for Assessing Risks (STAR):

- Exercice de Cartographie des Risques majeurs de Sante Publique;
- Pas Obligatoire;
- Periodicite >5ans;
- Resultat: liste des evenements Majeurs ou risques prioritaires de Sante Publique;
- Perspectives: Developpement et testing des Plans de Contingences / Urgences

